



Catamixt

Présentation essentielle

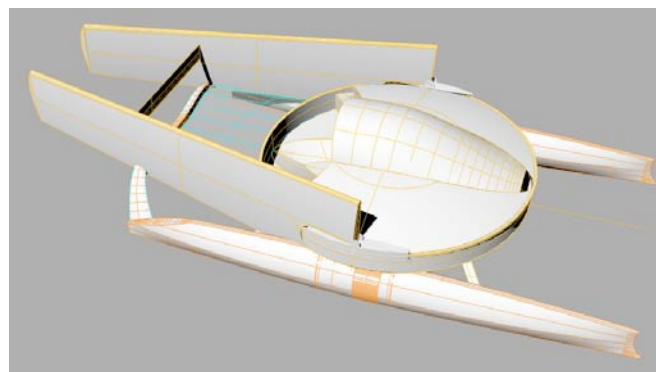
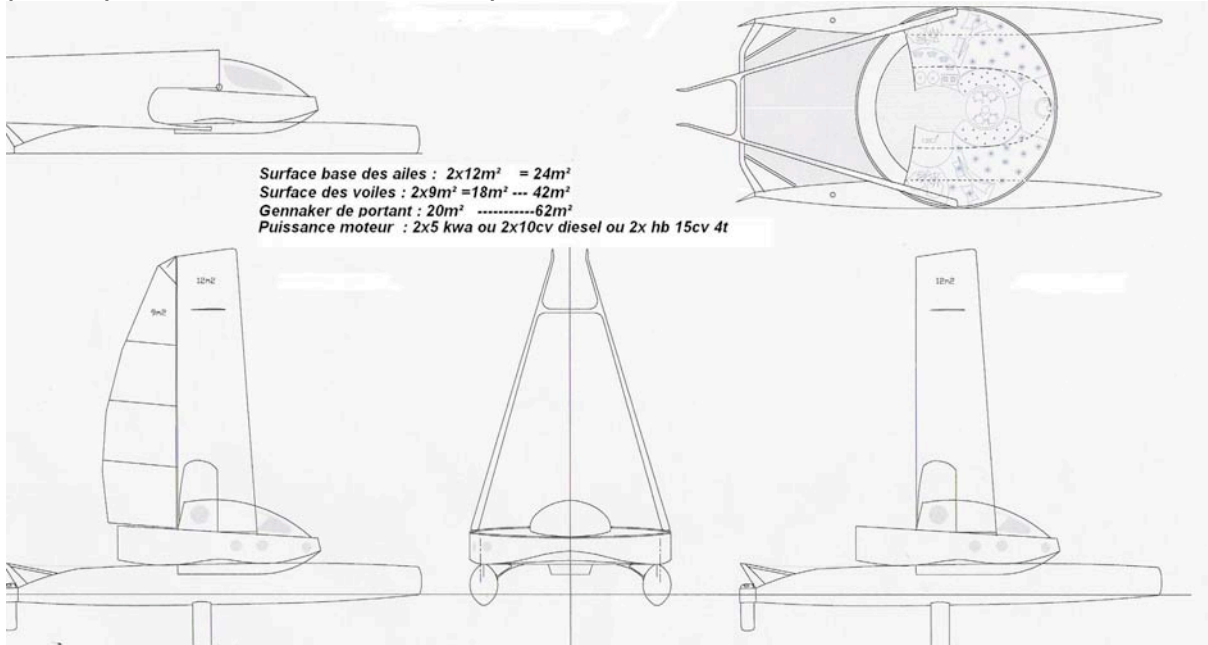
Catamixt est un catamaran de petite croisière rapide à propulsion mixte voile et moteur .Le programme proposait de définir un bateau capable d'assurer une vitesse de croisière mini de 12knt ,le plus économique possible en carburant ,sans toutefois être exigeant en manœuvre...





~~~~~ Alibi-Architecture

Les coques basses « coupe-vagues » dont les lignes surtendues évoluent d'entrées d'eau très fines vers un échappement à forte portance hydrodynamique, supportent une nacelle de génération circulaire qui est le nœud conceptuel du projet. Cette nacelle, ceinturée d'un rail périmétrique continu, intègre un large cockpit protégé et une cabine décloisonnée abritant deux grandes couchettes doubles, un coin carré pour quatre convives et un espace cuisine en vis à vis de la table à cartes.

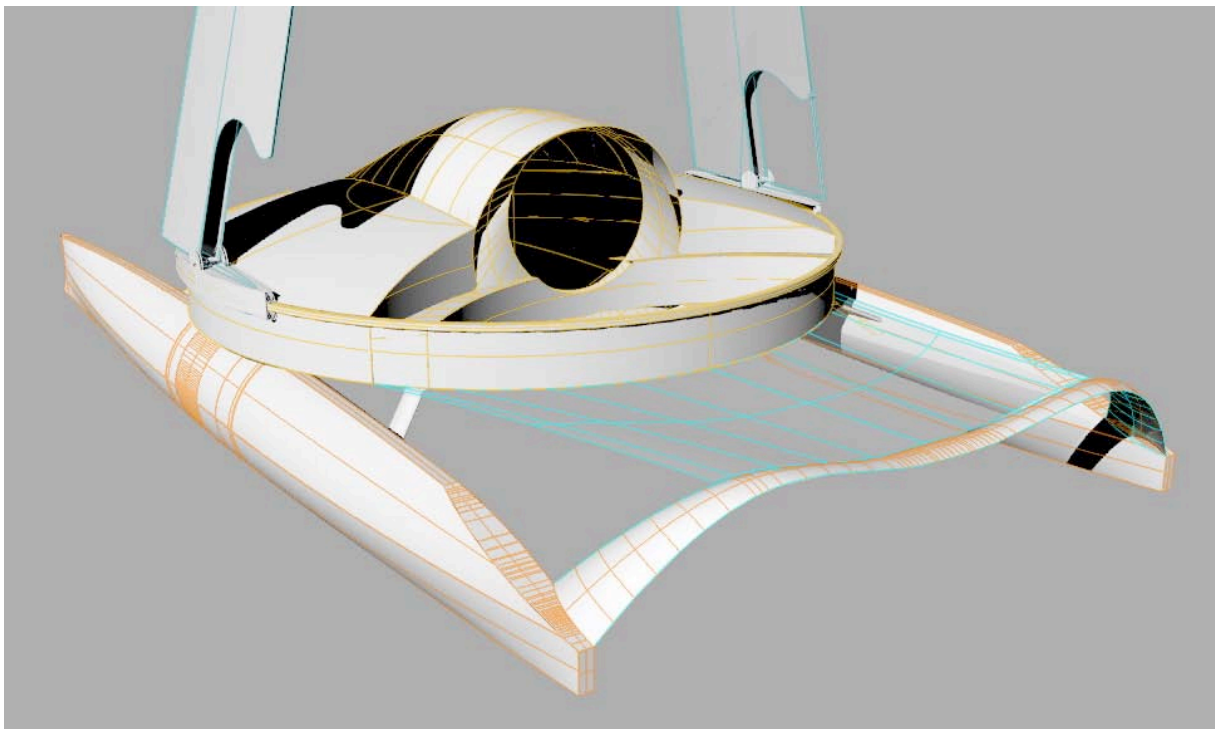


Denis Duplessis-Kergomard ... Architecture navale

36 rue des trimarans 34540 Balaruc les bains

Tel fax 09 60 38 59 76 / alibi.architecture@orange.fr N°siret : 340 531 961 00027

<http://www.Alibi-architecture.eu>



Le gréement bipode rigide pivote sur le rail de nacelle à la recherche de l'incidence optimum pour profiter des vents apparents pointus obtenus en navigation mixte . Il se rabat vers l'arrière pour s'effacer à l'arrêt ou dans les coups de vent. Deux petites voiles supplémentaires de 9m², peuvent porter le rapport aux alentours de 30m²/tonne pour naviguer à la voile pure. Au portant, un gennaker peut s'amurer sur les étraves sous le vent ou en diagonale au vent.

Même si une propulsion thermique traditionnelle essence ou diesel reste possible, il semble souhaitable, selon les programmes d'utilisation de préférer une motorisation électrique.

La génération électrique photovoltaïque est favorisée par la qualité des surfaces de pont disponibles. L'hydro-génération électrique reste aussi un prolongement évident du concept «catamixt». Le combinat des deux formules de génération peut aboutir pour certains programmes à une réelle autonomie énergétique...

Le chantier naval « Rive-Sud » à Sète qui dispose des moules de coques peut réaliser la construction à différents niveaux de définitions de kits jusqu'au bateau barre en main.

Denis Duplessis-Kergomard ... Architecture navale

36 rue des trimarans 34540 Balaruc les bains

Tel fax 09 60 38 59 76 / alibi.architecture@orange.fr N°siret : 340 531 961 00027

<http://www.Alibi-architecture.eu>